

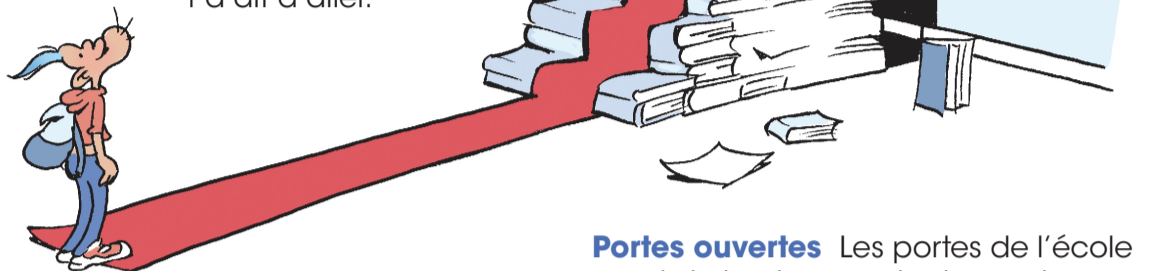
Aller à l'école Prends le chemin le plus court possible pour aller à l'école. Si tu vas en transport public, respecte la distance sociale recommandée et frictionne-toi les mains avec une solution hydro-alcoolique et si tu es plus proche d'1 mètre d'une autre personne. Porte un masque si tu es en secondaire.



CYCLE d'ORIENTATION

par **BUCHÉ**

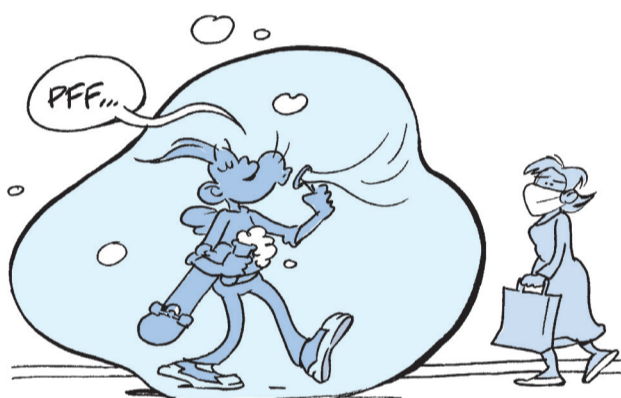
Arrivée à l'école Rentre seul.e dans le préau et va dans la classe dans laquelle ton enseignant t'a dit d'aller.



Entrée dans la classe Frictionne-toi les mains avec une solution hydro-alcoolique pendant 20 secondes dès que tu es dans la classe ou, s'il n'y en a pas, lave-toi les mains avec de l'eau et du savon et sèche-les bien.



Distance sociale Reste à distance (2 mètres) des adultes à l'école et en dehors, sauf au sein de ta famille.



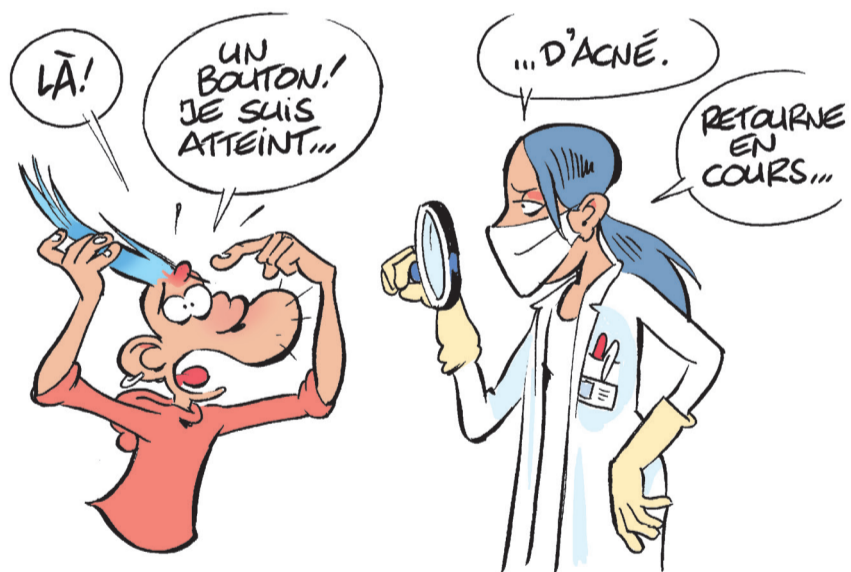
Portes ouvertes Les portes de l'école et de la classe restent ouvertes, mais pas celles des toilettes.



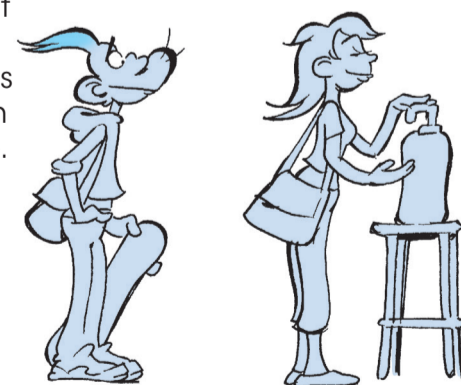
Toux et éternuement Tousse et éternue dans le creux de ton coude ou dans un mouchoir. Si tu oublies, éternue dans ta main, puis lave-toi les mains avec de l'eau et du savon.



Malade Si tu as le rhume, si tu tousses, si tu as des boutons sur le corps, si tu as de la fièvre ou si tu ne te sens pas bien, dis-le à tes parents et va vite voir ton pédiatre ou ton médecin. Si ça arrive à l'école, dis-le à ton enseignant ou va voir l'infirmière de l'école.



Départ de la classe Avant de quitter la classe, frictionne-toi les mains avec la solution hydro-alcoolique.



IL SE POURRAIT QUE JE SOIS UN PORTEUR SAINT...



Attention Fais attention de bien respecter les consignes, car si toi tu n'as que peu de symptômes de COVID-19, tu peux en revanche rendre malade ou très malade certains de tes proches. Penses-y.



Questions sur le COVID-19
Si tu as des questions sur le COVID-19, tu peux trouver des infos sur : QR code.